

**Diesen Abschnitt unbedingt ausgefüllt  
in jedes Sachspenden-Paket legen.**



**Absender/Spender** (für die Spendenquittung)

Name:

Straße/Nr.:

PLZ/Ort:

Tel.:

E-Mail:

Ich wünsche eine Spendenbescheinigung

**Der Erlös** der von mir gespendeten Sachen soll an folgende **gemeinnützige/mildtätige/kirchliche** Einrichtung gehen:

Name:

Matthias-Kaufmann-Stiftung

Straße/Nr.:

Biegenstr. 25

PLZ/Ort:

37235 Hessisch Lichtenau

**Bankverbindung**

Geldinstitut:

Evangel.Kreditgenossenschaft

BLZ:

520 604 10

Konto:

86 13

Rechtliche Gründe verpflichten uns dazu,  
die Gemeinnützigkeit von Vereinen/Einrichtungen  
bestätigen zu lassen.



Sozial-Aktien-Gesellschaft

BIELEFELD  
-gemeinnützig-

Die Sozial-Aktien-Gesellschaft ist eine  
gemeinnützige AG, deren Ziel es ist,  
andere gemeinnützige Einrichtungen zu  
unterstützen und zu fördern.

Alle anfallenden Arbeiten bei der Umwand-  
lung von Sach- in Geldspenden werden von  
zuvor arbeitslosen, teilweise schwer behin-  
derten Menschen übernommen, die so  
beschäftigt und qualifiziert werden.

Mit finanzieller Unterstützung des Landes



**NRW.**

NÄHER AM MENSCHEN

**Hier können Sie kostenlose  
Paketmarken anfordern:**

Sozial-Aktien-Gesellschaft Bielefeld

Projekt SocialBay

Meisenstraße 65 • 33607 Bielefeld

Tel.: 05 21 / 29 96 321

Fax: 05 21 / 29 96 320

E-Mail: sachenspenden@sozial-ag.de

Mo - Do 9.00 - 16.00 Uhr

Fr 9.00 - 13.00 Uhr

www.socialbay.de • www.sozial-ag.de

verantwortlich: Franz Schaible

# SACH(EN)SPENDEN VEREINE FÖRDERN



Ihre "Schätze"...



...verwandeln wir in  
**Geldspenden bei eBay!**



Sie bestimmen, welches  
**gemeinnützige Projekt**  
Ihre Spende erhält.

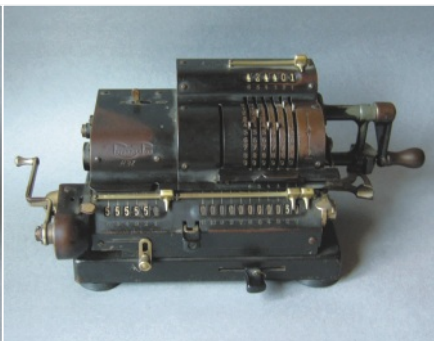


Ihr **Spendenpaket** an  
uns ist **kostenlos.**



Sozial-Aktien-Gesellschaft

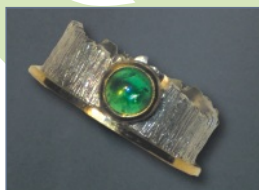
BIELEFELD  
-gemeinnützig-



**Sie haben Sachen,  
die Sie nicht mehr  
benötigen und in  
eine Geldspende  
umwandeln möchten?!**



**Schicken Sie  
diese Sachen an uns!**

**Wir nutzen eBay,** den  
bekanntesten Internetmarktplatz, um  
Ihre Sachen für soziale Zwecke zu  
versteigern.



**Der Erlös Ihrer  
Sachspende** geht nicht  
"irgendwo hin". Sie selber legen fest,  
welche gemeinnützige Einrichtung  
Ihre Spendensumme erhält.

**Sie können spenden und  
helfen wenn**

-  Sie als Bürger/In oder Unternehmen mit  
einer **Sachspende** eine soziale Einrich-  
tung unterstützen wollen.
-  Sie eine gemeinnützige Einrichtung  
vertreten und gesammelte **Sach-  
spenden** versteigern lassen möchten.

Das Einstellen von Sach-  
spenden bei eBay erfordert  
einen großen Arbeitsauf-  
wand. Dieser Aufwand soll  
für das von Ihnen unter-  
stützte Projekt viel Ertrag bringen. Abge-  
griffene Bücher, gebrauchte Alltags-Kleidung  
und andere geringwertige Massenartikel sind  
auf einem Flohmarkt besser aufgehoben.  
Jeder gespendete Artikel sollte einen  
geschätzten **Verkaufswert von mind.  
5 €** haben.



(Stellen Sie sich im Zweifel die Frage, ob Sie selbst  
bereit wären, diesen Artikel für 5 € plus Versandkosten  
zu ersteigern.)

**Ihnen entsteht keine Arbeit,**

denn die gesamte Abwicklung überneh-  
men wir: Fotografieren, einstellen bei  
eBay, Korrespondenz, Verpackung, Ver-  
sand an den Käufer und die **Überwei-  
sung der Erlöse an die von Ihnen  
gewünschte gemeinnützige Ein-  
richtung**. Auf Wunsch erhalten Sie  
eine **Spendenbescheinigung**.

**Ihr Spendenpaket  
an uns ist kostenlos,**

Sozial-Aktien-Gesellschaft  
BIELEFELD  
-gemeinnützig-

d.h., wir übernehmen die Paketgebüh-  
ren! Bestellen Sie eine Paketmarke  
(Anforderung siehe Rückseite) und  
kleben diese auf Ihr Paket. Das an  
uns adressierte Paket nimmt jede  
Postfiliale und jeder DHL-Paketbote  
in Deutschland entgegen.  
**Maße max.: 120 x 60 x 60 cm**  
**Gewicht max.: 31,5 kg**

Unter [www.spendenportal.de](http://www.spendenportal.de) finden Sie eine große  
Auswahl gemeinnütziger Einrichtungen.